



Zintegrowany system zarządzania przedsiębiorstwem produkcyjnym

Wiele przedsiębiorstw produkcyjnych decyduje się na informatyzację, która pozwala zintegrować sprzedaż z zakupami, produkcją i magazynem. Nowoczesne zarządzanie za pośrednictwem odpowiedniego oprogramowania przysparza konkretnych korzyści i ułatwia prowadzenie firmy. W dziedzinie stolarki otworowej i osłon jednym z nowszych programów jest PAM.

AUTOR: Maciej Ignaszak

REDAKCJA: Tomasz Pępek

ZDJĘCIA: PAMProject

NAPISZ DO EKSPERTA: maciej.ignaszak@pamproject.pl

PAM to zintegrowany system zarządzania przedsiębiorstwem produkcyjnym, stworzony z myślą o producentach okien i drzwi PVC, drewnianych i aluminiowych; rolet zewnętrznych i bram; roletek wewnętrznych; moskitier i wertikali. Program steruje wszystkimi działaniami w przedsiębiorstwie, od przygotowania oferty, przez przekazanie wyrobu do produkcji, prowadzenie magazynu, po sprzedaż gotowego produktu z uwzględnieniem wszelkich niezbędnych w tych procesach dokumentów.

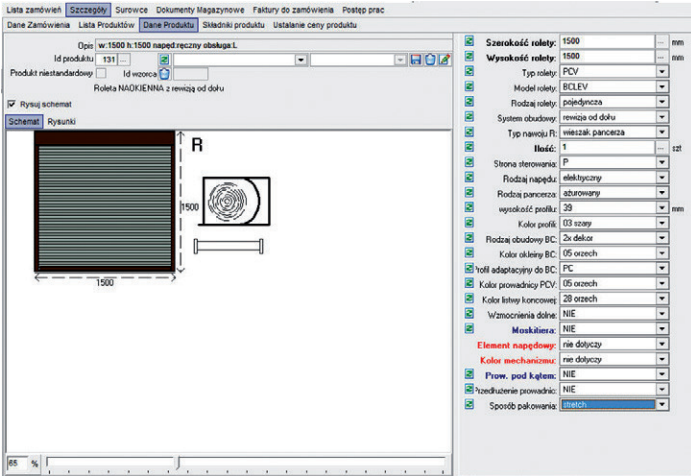
PAM uwzględnia wszystkie warianty wyrobów, możliwości i ograniczenia techniczne. Określenie podstawowych cech produktów pozwala na zaprojektowanie i wytworzenie dowolnego wyrobu zgodnie z technologią producenta. Program skutecznie weryfikuje wszelkie nieprawidłowości. Dzięki wbudowanym formułom możliwe jest precyzyjne określenie kosztów związanych z produkcją i kalkulacja ceny sprzedaży. PAM oferuje możliwość wprowadzenia do bazy wszelkich rodzajów profili z ich danymi technicznymi. W przypadku rolet system uwzględnia rozwiązania techniczne wszystkich obecnych na rynku polskim producentów. Baza danych zawiera

elementy wraz z indeksami katalogowymi producentów systemów, akcesoriów oraz napędów. Walidacja produktów sprawdza poprawność wyboru cech produktu, a specjalnie zastosowane formuły określają m.in. minimalną wielkość skrzynki w zależności od wysokości rolety, średnicy wału, rodzaju nawoju oraz zastosowanego profilu.

Architektura systemu została oparta o nowoczesny i wydajny silnik bazy danych MS SQL Server. Aplikacja jest ciągle rozwijana przy zastosowaniu nowoczesnych narzędzi programistycznych wiodących dostawców. System został wyposażony w rozbudowane mechanizmy przeszukiwania, sortowania i filtrowania danych, pozwalające w szybki sposób dotrzeć do żądanych informacji. Program dysponuje wbudowanym elastycznym i funkcjonalnym mechanizmem raportującym. Umożliwia on modyfikację fabrycznie dostarczanych raportów i ich dostosowanie do preferencji klienta bez konieczności ingerencji w kod programu.

System PAM pozwala na automatyczne przygotowanie oferty handlowej zgodnie z określonym wzorem (także w języku

angielskim, niemieckim, francuskim, włoskim i innych) z uwzględnieniem kilku wariantów (np. dla różnych systemów profili okiennych, dla innych rodzajów sterowania roletami). Na podstawie wcześniej zdefiniowanych formuł lub tabel rastrowych PAM samodzielnie oblicza ceny sprzedaży, podając je w dowolnej walucie. Tak sporządzoną ofertę system przekształca w zamówienie produkcyjne, po czym tworzy harmonogram produkcji (w zależności od dostępnych mocy produkcyjnych i terminu odbioru wskazanego przez zamawiającego), wykonuje kompletację elementów, wydruki produkcyjne, i przygotowuje BOMy do cięcia ręcznego i automatycznego (generuje pliki sterujące dla maszyn do cięcia i frezowania profili okiennych oraz cięcia i składania panczerzy rolet). Automatyczna optymalizacja cięć umożliwia zaplanowanie cięcia dłużycy (np. profili PVC) w taki sposób, aby zminimalizować ilość niezbędnego w procesie produkcyjnym materiału i ograniczyć odpady. Program uwzględnia kąt cięcia oraz szerokość ostrza piły, a także dopasowuje zapotrzebowanie materiału dla wielu zleceń produkcyjnych. Elementy produktu końcowego mogą być etykietowane wg indywidualnych wzorów i oznaczane np. kodem kreskowym.



PAM zarządza także magazynem towarów, prowadząc standardową bazę danych, kontrolując braki i sporządzając zamówienia do dostawców, a także ewidencjonując towary w magazynie w odniesieniu do kartoteki towarowej i konkretnych dostaw. Program generuje wszelkie dokumenty magazynowe, takie jak PZ, WZ, RW, PW, ZW czy MM oraz monitoruje stany magazynowe i sporządza raporty. System generuje także dokumenty do przeprowadzenia inwentaryzacji. System posiada również moduł pozwalający na sprzedaż wyrobów gotowych, które nie są objęte programem produkcyjnym. Możliwe jest wprowadzenie zamówienia od klientów na dowolny produkt kupowany u innych producentów oraz na pojedyncze surowce i elementy z magazynu firmy. Program obsługuje wszelkie dokumenty handlowe, zarówno dotyczące zakupów, jak i sprzedaży (faktury VAT, WDT, Eksport, zaliczkowe, korekty sprzedaży, paragony).

PAM jest kompletnym systemem oferującym pełną integrację wszystkich procesów zachodzących w przedsiębiorstwie zajmującym się produkcją stolarki. Zarządza procesem produkcyjnym (również za pomocą kodów kreskowych) bez konieczności drukowania dokumentów na stanowiska pracy. Umożliwia rozliczanie zleceń produkcyjnych (faktury zaliczkowe do zamówień produkcyjnych, automatyczne wyliczanie faktur końcowych, kontrola zafakturowania zamówień produkcyjnych). PAM zapewnia pełną integrację z magazynem (możliwość rezerwacji surowców na każdym etapie wprowadzania zleceń, automatyczne generowanie zamówień do dostawców na podstawie zapotrzebowania

surowców na produkcję i braków, generowanie dokumentów PZ na podstawie zamówień do dostawcy).

Program obejmuje także rozrachunki, kontrolując terminy płatności, generując polecenia przelewu, ponaglenia, wezwania do zapłaty i noty odsetkowe. Specjalny moduł kasowy gromadzi dane o wpływach i wydatkach firmy, a także obsługuje dokumenty kasowe i bankowe (KP, KW, BP, BW). Dodatkowo system oferuje możliwość wprowadzania notatek, importu dowolnych plików, prowadzenia kalendarium z funkcją przypominania o zadaniach oraz zawiera wewnętrzny komunikator, umożliwiający kontakt z każdym użytkownikiem podłączonym do systemu. PAM udostępni wszelkie raporty i analizy produkcji, sprzedaży i rozrachunków. Moduł dilerский umożliwi zdalny dostęp do systemu informacji o zleceniach, składanie zleceń i wykonywanie ofert, śledzenie postępu prac produkcyjnych i statusu zlecenia. System w pełni współpracuje z wszystkimi dostępnymi na rynku maszynami do produkcji okien, bram i rolet. Istnieje także możliwość wykonania elektronicznej wymiany

danych z dostawcami, co bardzo ułatwia procesy zamawiania towarów oraz przyjmowania dostaw i sprawdzania cen zakupu.

Co wyróżnia PAM:

- wariantowa konfiguracja produktów (funkcja modelowania własnych produktów zgodnych z wymaganiami klienta)
- możliwość definiowania własnych dokumentów produkcyjnych dostosowanych do specyfiki przedsiębiorstwa (tzw. BOM-y produkcyjne)
- możliwość tworzenia ofert na podstawie cenników tabelarycznych, ceny m2, ceny zakupu surowców, marży itp.
- moduł produkcyjny w pełni zintegrowany z obsługą dokumentów magazynowych (sprawdzanie dostępności surowców na poziomie przygotowywania oferty dla klienta)
- sporządzanie harmonogramu produkcji, pozwalającego na optymalizację
- przypisywanie zadań/notatek i załączników plikowych do dowolnych dokumentów magazynowych i produkcyjnych. Program automatycznie przypomina użytkownikowi o czekających go zadaniach do realizacji.

